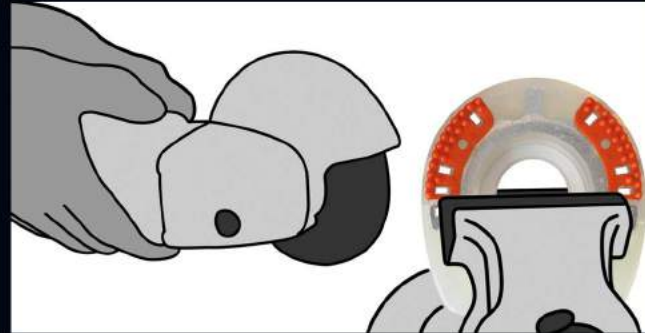


Die korrekte Anwendung des Duplo-Verbundbeschlags ist einfach, wenn Sie nachweislich die notwendigen Kenntnisse und Fähigkeiten zum fachgerechten Aufnageln und Vernieten von Beschlägen haben und dabei gewisse Aspekte beachten.



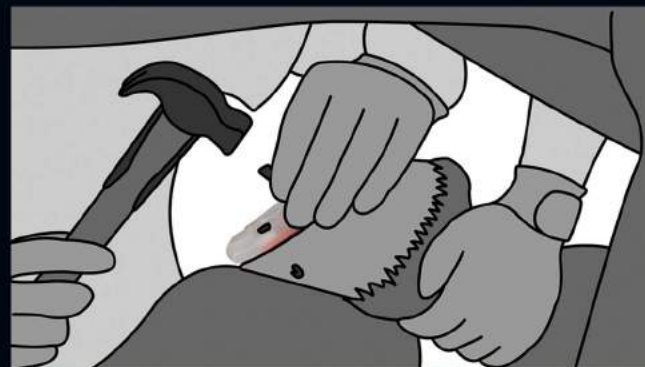
- ein passendes Duplo-Modell nach Hufgröße, Hufform und Anwendungszweck auswählen



- den Beschlag mit Winkel- oder Bandschleifer an den Huf anpassen

- **beim Duplo Basic:** Seitenkappen anschleifen, um Verletzungen zu vermeiden
- **beim Kleben:** Noppen entfernen und nach dem Anpassen des Beschlags den Klebekragen mit dem Heißluftgebläse an den Beschlag schweißen

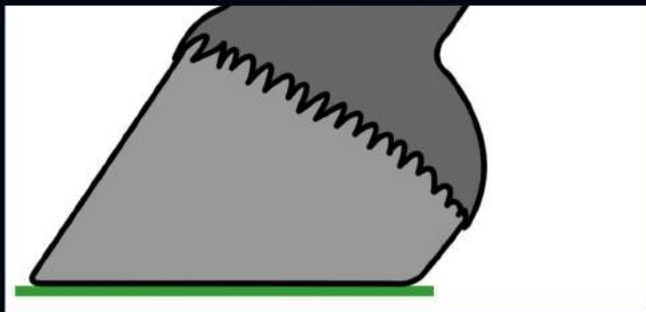
Variante 1: Genagelter Hufschutz



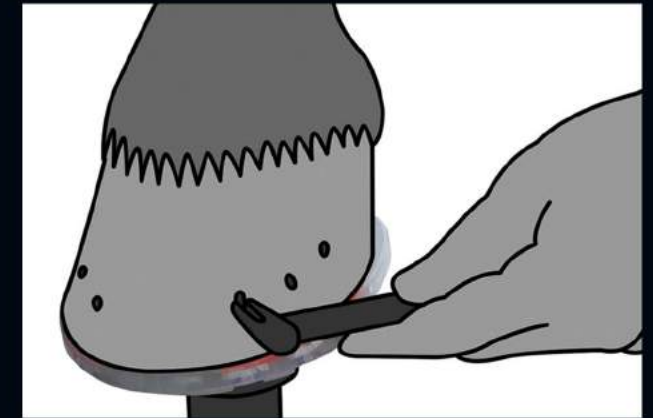
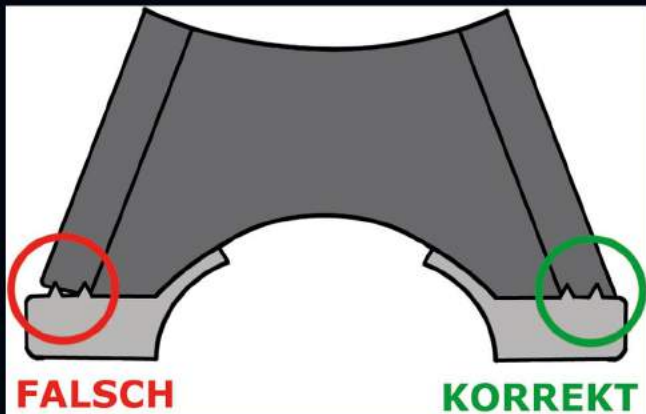
- mit den üblichen Hufnägeln aufnageln



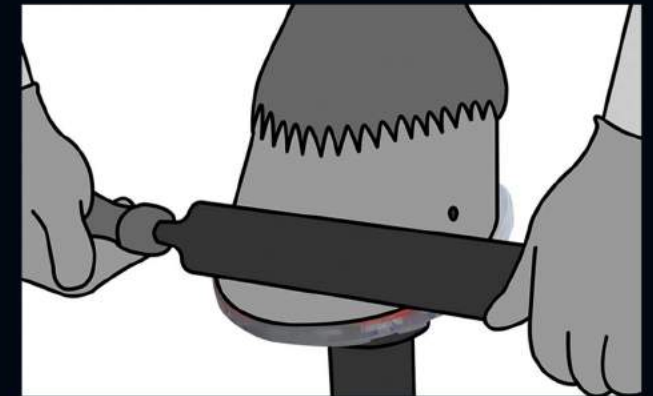
- den Huf nach den üblichen Grundsätzen vorbereiten



- darauf achten, dass der Tragrand nach dem Raspeln absolut plan ist



- Nägel sorgfältig vernieten
- ggf. Seitenkappen anlegen

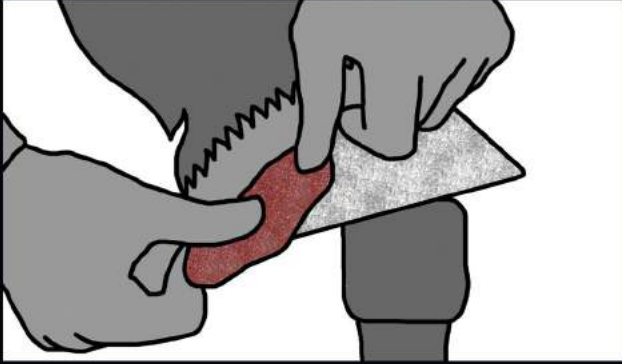


- die Hufwand und die vernieteten Nägel glätten



Fertig!

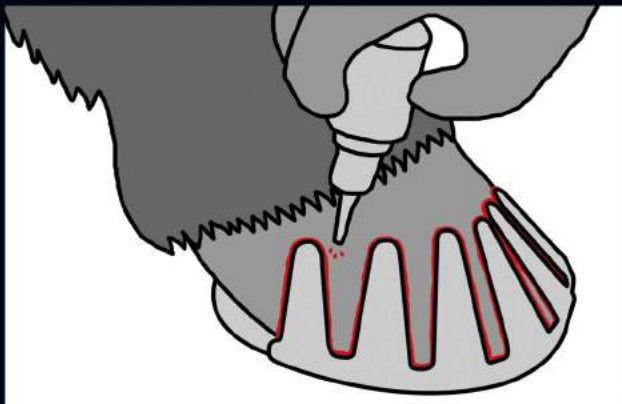
Variante 2: Geklebter Hufschutz



- nach der Bearbeitung des Hufs die Hufwand mit Schleifpapier anrauen



- Sekundenkleber auf die Laschen geben
- Laschen einzeln ankleben



- äußeren Rand der Laschen mit Sekundenkleber versiegeln



Eine ausführlichere Version unserer Beschlagsanleitung (mit Video) und Klebeanleitung finden Sie auf unserer Webseite:

www.duplo-frank.de/de/beschlagsanleitung
www.duplo-frank.de/de/klebe-anleitung

Bitte beachten Sie außerdem unsere Sicherheitshinweise:

www.duplo-frank.de/de/sicherheit

www.duplo-frank.de



Duplo Verbundbeschläge

H. Frank Kunststofftechnik GmbH
Vorderfreundorfer Straße 20
D-94143 Grainet

Tel.: +49 (0)8585 96926-0
Fax: +49 (0)8585 96926-119
E-Mail: info@duplo-frank.de

www.duplo-frank.de
www.duplo-innovations.com

www.facebook.com/duplo.frank
www.instagram.com/duplo_verbundbeschlaege

Letzte Aktualisierung: Februar 2021

DE

DUPLO

Beschlagsanleitung

