

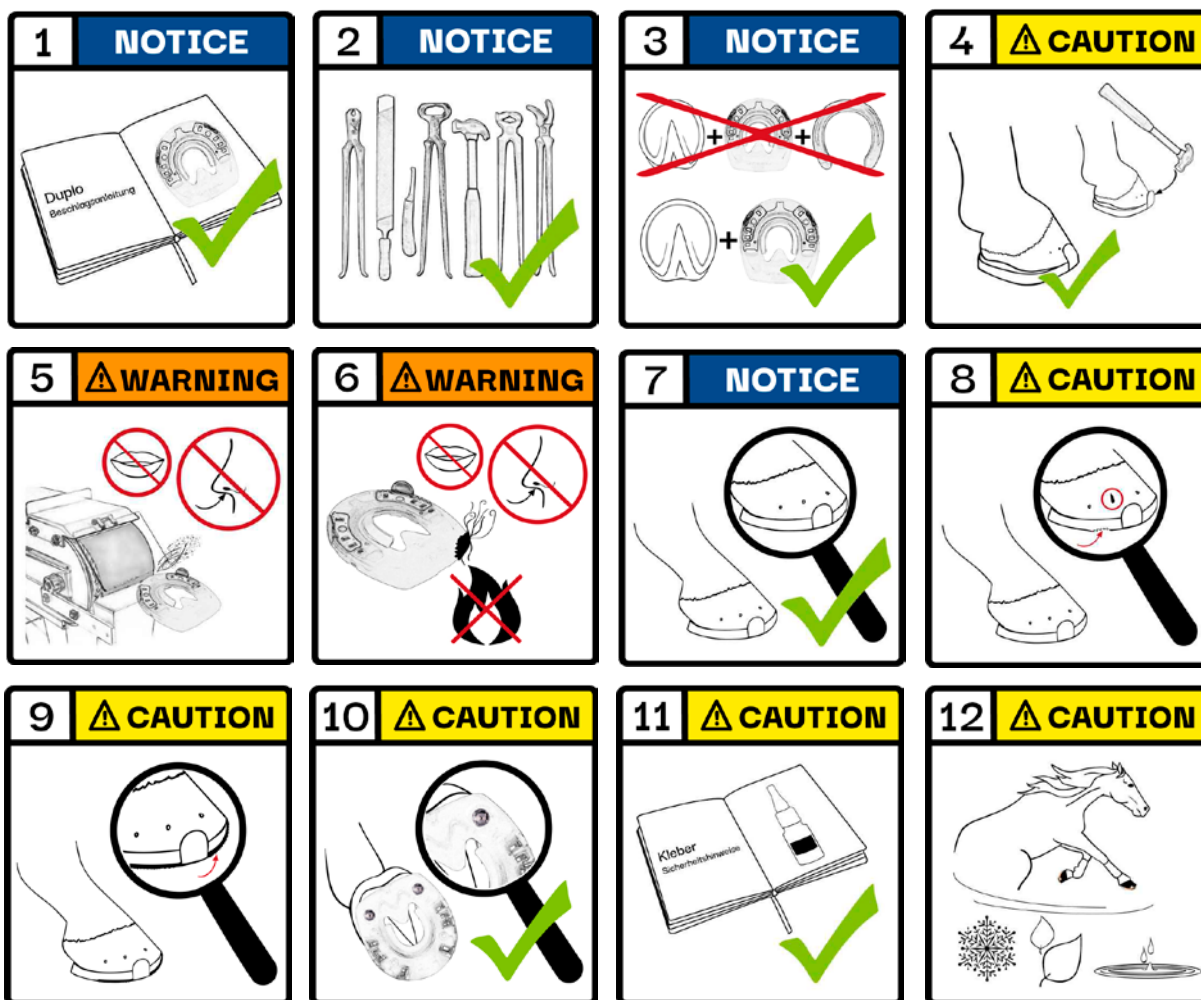
Aviso de seguridad



Nuestros productos, las herraduras compuestas Duplo, son fabricados de sustancias químicas y materiales sintéticos que son inofensivos de salud. **Sin embargo tiene que leer y observar los siguientes avisos de seguridad antes de que use herraduras compuestas Duplo.**

Las herraduras Duplo son testadas en detalle. Son apropiadas por numerosos caballos y disciplinas. Sin embargo hay caballos que no se apañan con la herradura Duplo a causa de su postura o su ciclo de movimientos.

Para evitar heridas de caballo y hombre:



1. Solamente use las herraduras Duplo cuando tiene los conocimientos necesarios sobre el uso correcto. Observe nuestra instrucción de herraje.
2. Herrando las herraduras Duplo, solamente use la herramienta prevista al efecto. Observe las medidas de seguridad habituales usando estas herramientas.
3. No coloque una herradura Duplo entremedio del casco y una herradura convencional.
4. Ponga las pestañas laterales a la pared. Si utiliza el modelo Basic, tiene que pulir las pestañas laterales para reducir el riesgo de heridas.
5. Preste atención a no inspirar el polvo de lijar de las herraduras Duplo y los accesorios de material sintético. Observe las medidas de seguridad habituales usando la amoladora angular o la lijadora de banda.
6. Evite quemaduras para que no inspire el humo. No coloque las herraduras Duplo y los accesorios sintéticos en un horno de forja.
7. Para evitar la pérdida de la herradura durante la duración de utilización habitual, debe que controlar la posición correcta y segura de la herradura Duplo una vez al día y antes de cada uso del caballo.
8. Para evitar heridas, debe que controlar una vez a la semana si se han formado bordes vivos o remachas abiertas.
9. Las herraduras Duplo son producidas de un material relativamente blando y tienen bordes redondeados. De esta manera, son por regla general más seguras en el rebaño comparado con herraduras convencionales; sin embargo, nunca se puede descartar completamente la posibilidad de heridas. Utilizando el modelo Arizona, observe las informaciones de seguridad específicas del producto y note que el riesgo de lesiones en el rebaño es más grande que con los otros modelos Duplo a causa del borde de acero adicional.
10. El uso de Spikes y ramplones y la supervisión de su integridad y posición correcta durante el periodo de herraje es a la discreción del propietario del caballo en colaboración con el herrador local. Controle una vez al día y antes de cada uso del caballo la integridad y posición correcta de los Spikes o ramplones. Un ramplón o inserto roscado torcido, por ejemplo, es un indicio que la posición del inserto roscado ya no está optimal. En caso de caballos rencillosos, Spikes y ramplones pueden ser un riesgo particular en el rebaño. Si usted no es autosuficiente, debe antes preguntar al propietario del establo si el uso de Spikes y ramplones es permitido.
11. Si quiere utilizar la herradura Duplo como herradura pegada, debe observar las informaciones de seguridad del adhesivo utilizado. Si compra el adhesivo en nuestra tienda en línea, las informaciones de seguridad forman parte de la descripción del producto.
12. Se puede comparar el comportamiento deslizante de la herradura Duplo en un suelo mojado o liso (por ejemplo praderas recientemente dalladas, hojas mojadas) con un caballo corriendo en casco descalzo o en una herradura convencional de hierro traída sin ramplones. Para prevenir accidentes, recomendamos la utilización de protección antideslizante adicional (ramplones o Spikes, por ejemplo) si utiliza la herradura Duplo en suelos resbaladizos (también en el pasto o el paddock, si necesario). Montando, debe reducir la velocidad de manera apropiada. Al utilizar el modelo Snow Edition, por favor tenga en cuenta que fue diseñado para usarse con spikes y/o crampones, y no debe utilizarse sin equipo antideslizante adicional.

Se deben utilizar todos productos según las instrucciones y las informaciones de seguridad en nuestra página web. El ajuste, la modificación y la aplicación al casco individual son siempre a la discreción del herrador local. La H. Frank Kunststofftechnik GmbH rechaza toda responsabilidad por el abuso de productos y por pérdidas causadas por la utilización de un producto descrito en nuestro catálogo o en nuestra página web o en nuestras instrucciones impresas o digitales. No aceptamos ninguna responsabilidad por daños de personas, animales o cosas debidos a la aplicación incorrecta o descuidada, la aptitud técnica deficiente, la inspección negligente o la equitación arriesgada. Nuestros productos no son previstos por la diagnosis o la curación de enfermedades.

Siga al dorso 

Última modificación: 19-12-2023 / Excepto modificaciones o errores

Herraduras Compuestas Duplo

H. Frank Kunststofftechnik GmbH
Vorderfreundorfer Straße 20
D-94143 Grainet

Tel.: +49 (0)8585 96926-0
Fax: +49 (0)8585 96926-119
E-Mail: info@duplo-frank.de

www.duplo-frank.de
www.duplo-innovations.com



Duplo Verbundbeschläge /
H. Frank Kunststofftechnik
GmbH



[duplo_verbundbeschlaege](https://www.instagram.com/duplo_verbundbeschlaege)