
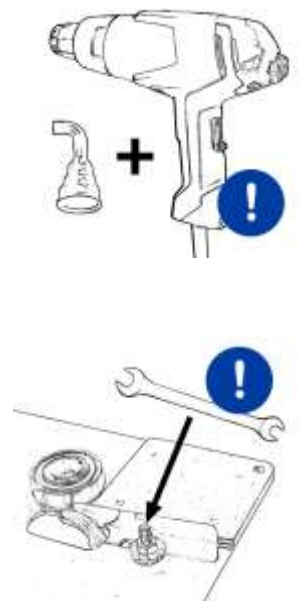


1. Montage der Schweiß-Vorrichtung

- PSA** Um Verletzungen zu vermeiden, sollten Sie beim Aufbau auf entsprechende persönliche Schutzausrüstung (PSA) achten. Wir empfehlen, geeignete Arbeitsschutzhandschuhe zu tragen. 
- VERWEIS** Beachten Sie die beigefügte Aufbauanleitung.
Mini: www.duplo-frank.de/Dateien/MiniSchweissvorrichtungAufbauDEU.pdf
Standard: www.duplo-frank.de/Dateien/SchweissvorrichtungAufbauDEU.pdf
- VORSICHT** Eine falsche Montage beeinträchtigt die Funktionalität der Schweiß-Vorrichtung und kann sich negativ auf die Stabilität der Schweißnähte auswirken. Falsch gelenkte Luftströme können zu Verletzungen beim Bearbeiter und/oder Beschädigungen an den zu verschweißenden Produkten führen.
- Achten Sie bei allen Steckverbindungen darauf, sich nicht einzuzwickeln.
- Alle Schrauben sind angemessen festzuziehen, aber nicht zu überdrehen.
- WARNUNG** Der Lieferumfang der Schweiß-Vorrichtung enthält verschluckbare Kleinteile.

1.1. Einbau des Heißluftgerätes

- HINWEIS** Prüfen Sie zunächst, ob Ihr Heißluftgerät mit der Vorrichtung kompatibel ist. Die im Lieferumfang der Vorrichtungen enthaltene Reduzierdüse ist passend für die Heißluftgebläse HL 1910 E, HL 1920 E, HL 2010 E und HL 2020 E der Marke Steinel.
- VORSICHT** Achten Sie darauf, dass Ihr Heißluftgerät nicht angeschaltet und auch nicht angesteckt ist, während Sie die Reduzierdüse montieren.
- Die Position des Heißluftgerätes kann manuell eingestellt werden.
- Achtung: Wenn Sie die Mutter auf der Oberseite der Verschweißplatte komplett öffnen, kann der Heißluftföhn samt Halterung herunterfallen.


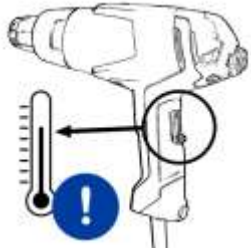




1.2. Nutzung der Standard Schweiß-Vorrichtung mit dem Hufbock

- HINWEIS** Das im Lieferumfang enthaltene Aufsatz-Rohr ist passend für den Hoofjack und den Blacksmith Hufbock mit Kunststoffbasis.
- VORSICHT** Achten Sie auf einen sicheren Stand des Hufbocks.



2. Arbeiten mit der Schweiß-Vorrichtung

PSA	Achten Sie beim Kunststoffschweißen auf ausreichende Belüftung und geeignete Schutzausrüstung (PSA).	
HINWEIS	Je nach dem Grundmaterial der zu verschweißenden Produkte müssen Sie die Abrollgeschwindigkeit anpassen, etwas mehr oder weniger Druck beim Verschweißen aufwenden und mitunter die Temperatur des Heißluftföhns anpassen.	
VERWEIS	Beachten Sie unsere Warnhinweise und Sicherheitsinformationen für Duplo-Produkte, wenn Sie die Vorrichtung zum Verschweißen unserer Produkte nutzen. www.duplo-frank.de/de/sicherheit	
VORSICHT	Wählen Sie das für Ihre zu verschweißenden Produkte passende Abstandsplättchen aus. Die Oberkanten der zu verschweißenden Produkte sollten möglichst bündig abschließen, damit eine stabile Schweißnaht entstehen kann. Die Abstandsplättchen dürfen nicht am Kugellager anstehen. Prüfen Sie vor dem Einschalten des Heißluftgebläses, ob die Reduzierdüse den Luftstrom in die richtige Richtung lenkt.	
WARNUNG	Vermeiden Sie Verbrennungen des Kunststoffmaterials, damit Sie keine Dämpfe einatmen. Bedenken Sie, dass sich der Kunststoff auf eine Temperatur von bis zu 200°C erhitzen kann. Auch die Reduzierdüse mit dem Spezialaufsatz sowie die Verschweißplatte werden während der Schweißarbeiten entsprechend erhitzt, sodass das Risiko von Hautverbrennungen besteht. Lassen Sie die Schweiß-Vorrichtung ausreichend abkühlen, bevor Sie sie abbauen. Achten Sie bei allen Schweißarbeiten auf durchgängige stabile Schweißnähte und stellen Sie sicher, dass die Schweißnaht keinen Druck auf sensible Bereiche des Hufes ausübt.	
VERWEIS	Beachten die Sicherheitshinweise des Herstellers Ihres Heißluftgerätes.	