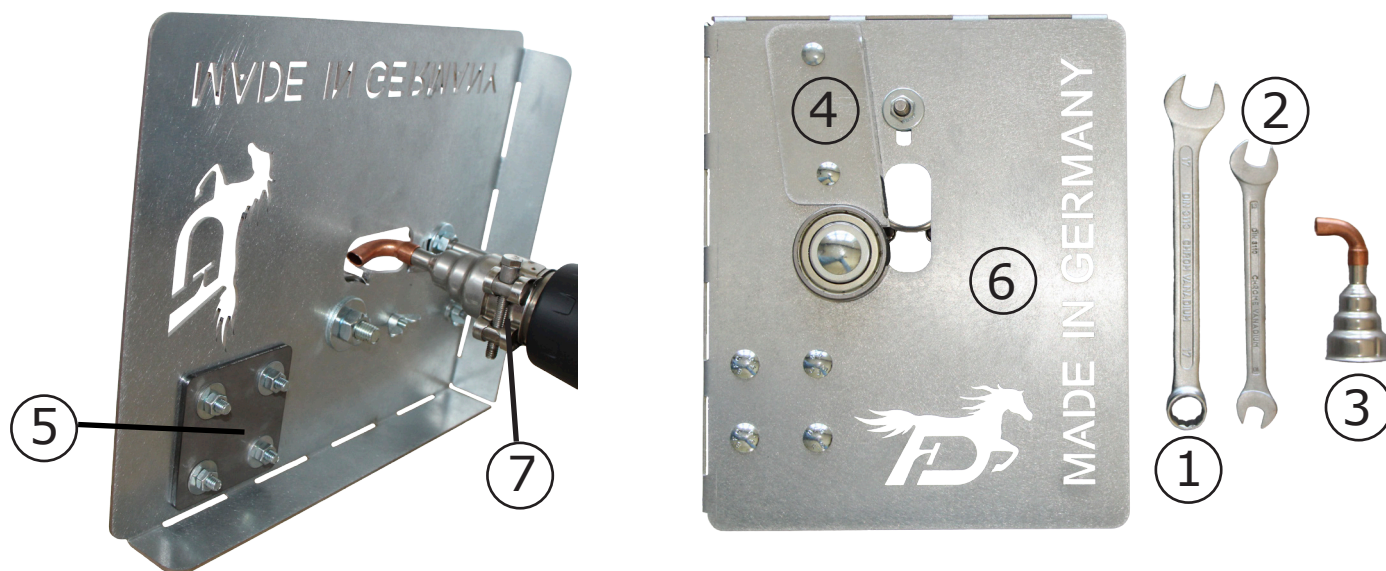


# Aufbauanleitung

## Duplo Mini-Schweiß-Vorrichtung

Inhalt:



- ① Gabelringschlüssel 17mm
- ② Doppelgabelschlüssel 10/13mm
- ③ Reduzierdüse 9mm mit Spezialaufsatz
- ④ 2x Abstandsplättchen 2mm
- ⑤ Bastelplättchen
- ⑥ Verschweißplatte mit Duplo-Logo
- ⑦ Halterung für den Heißluftföhn

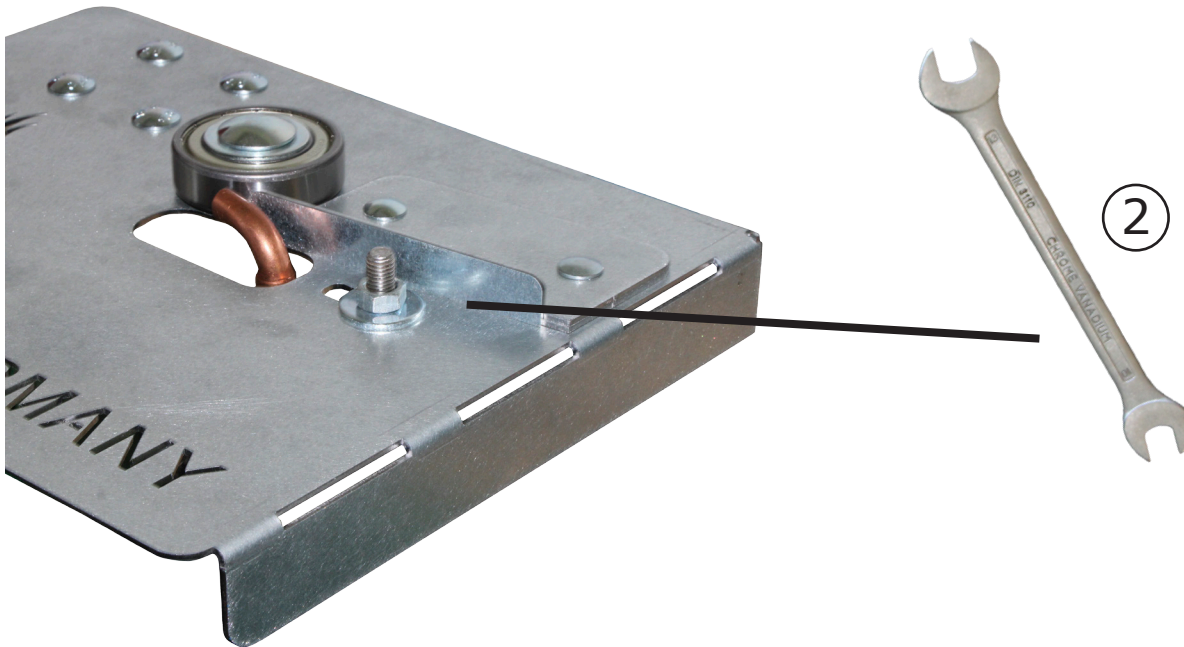
Stecken Sie die Düse (Nr. **3**) auf Ihr Heißluftgebläse (Marke Steinel). Positionieren Sie das Gebläse in der Halterung (Nr. **7**) der Verschweißplatte (Nr. **6**). Zum Befestigen des Gebläses verwenden Sie den beigelegten Doppelgabelschlüssel (Nr. **2**). Dann ziehen Sie die Schraube handfest an.

**Achtung:** Das Gebläse wird sehr heiß. Befestigen Sie es daher nicht bis auf Anschlag.



**Abstand**

Sie können die Position des Heißluftgebläses zusätzlich an der Oberseite der Verschweißplatte verstellen. Lockern Sie die Mutter mit dem Doppelgabelschlüssel 13mm (Nr. **2**). Verstellen Sie die Position des Gebläses entlang des Langloches und ziehen Sie die Mutter dann wieder handfest an.



Für das Anschweißen des Klebekragens empfehlen wir, beide Abstandsplättchen (Nr. **4**) übereinander zu legen. Beim Anschweißen von Farbstreifen sollten der Duplo-Beschlag und der Farbstreifen auf gleicher Höhe sein und deshalb kein Abstandsplättchen (Nr. **4**) verwendet werden.

**Tipp:** Die Mini-Schweiß-Vorrichtung kann gerne noch modifiziert werden. Dazu dient das unverzinkte Plättchen (Nr. **5**), das unterhalb der Blechplatte befestigt ist.