

Développement

Les modèles Duplo avec la pince renforcée furent développés en coopération avec le Miller Ranch à l'Arizona. En y grimant sur les rocher aux températures élevées, la ferrure est beaucoup sollicitée autour de la pince. Notre défi le plus grand, c'était alors d'éviter que le matériau synthétique s'y déchire prématurément.



Structure

Pour agrandir la résistance à l'abrasion de la ferrure dans la région de la pince et pour ainsi éviter que le matériau synthétique se déchire prématurément, nous avons bordé la pince en acier.

Grâce au matériau synthétique, la ferrure est toujours amortissante ; en même temps, le matériau synthétique est mieux protégé par le bord d'acier additionnel.

Veillez noter :

- Si le bord d'acier est visible autour de la pince après peu de temps, cela **n'est pas** d'usure, c'est complètement normal ! Pourtant, cela ne signifie pas automatiquement qu'on puisse utiliser la ferrure pour une autre période de ferrage.
- À cause du bord d'acier additionnel, le risque de blessures en troupeau est plus grand qu'en cas des autres modèles Duplo.

Comparaison :



Extra avec pinçons et profil



Extra Arizona

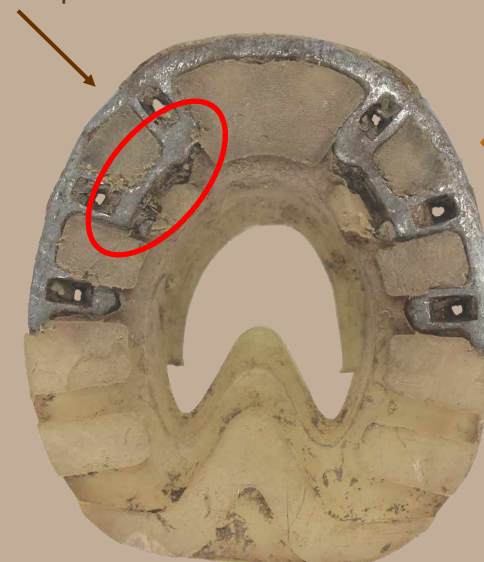


Usure

Il n'est pas nécessaire d'enlever la ferrure suivante. On pourrait aussi l'utiliser pendant une autre période de ferrage.



À titre de comparaison : Il n'est **pas** nécessaire non plus d'enlever cette ferrure. Par contre, on ne peut pas l'utiliser une autre fois parce qu'elle **n'a plus de profil** autour de la pince, par exemple.



Disciplines

Nous recommandons surtout le modèle Arizona pour le terrain complexe ou bien si les mouvements du cheval doivent être améliorés par un peu de poids additionnel dans la pince.

La ferrure Duplo Arizona pourrait être intéressante pour les applications suivantes :
chevaux de dressage — chevaux d'allures —
chevaux attelés — terrain pierreux



Section transversale



Pour apprendre plus sur la ferrure Duplo Arizona, veuillez visiter notre site web :

www.duplo-frank.de/fr/duplo-ferrures-composites/duplo-arizona



Ferrures Composites Duplo

H. Frank Kunststofftechnik GmbH
Vorderfreundorfer Str. 20
D-94143 Grainet

Téléphone : + 49 (0)8585 96926-0
Télécopie : +49 (0)8585 96926-119
info@duplo-frank.de

www.duplo-frank.de
www.duplo-innovations.com

www.facebook.com/duplo.frank
www.instagram.com/duplo_verbundbeschlaege



Mise à jour : 07/2020

FR
DUPLO
Arizona

